

Mombaruzzo

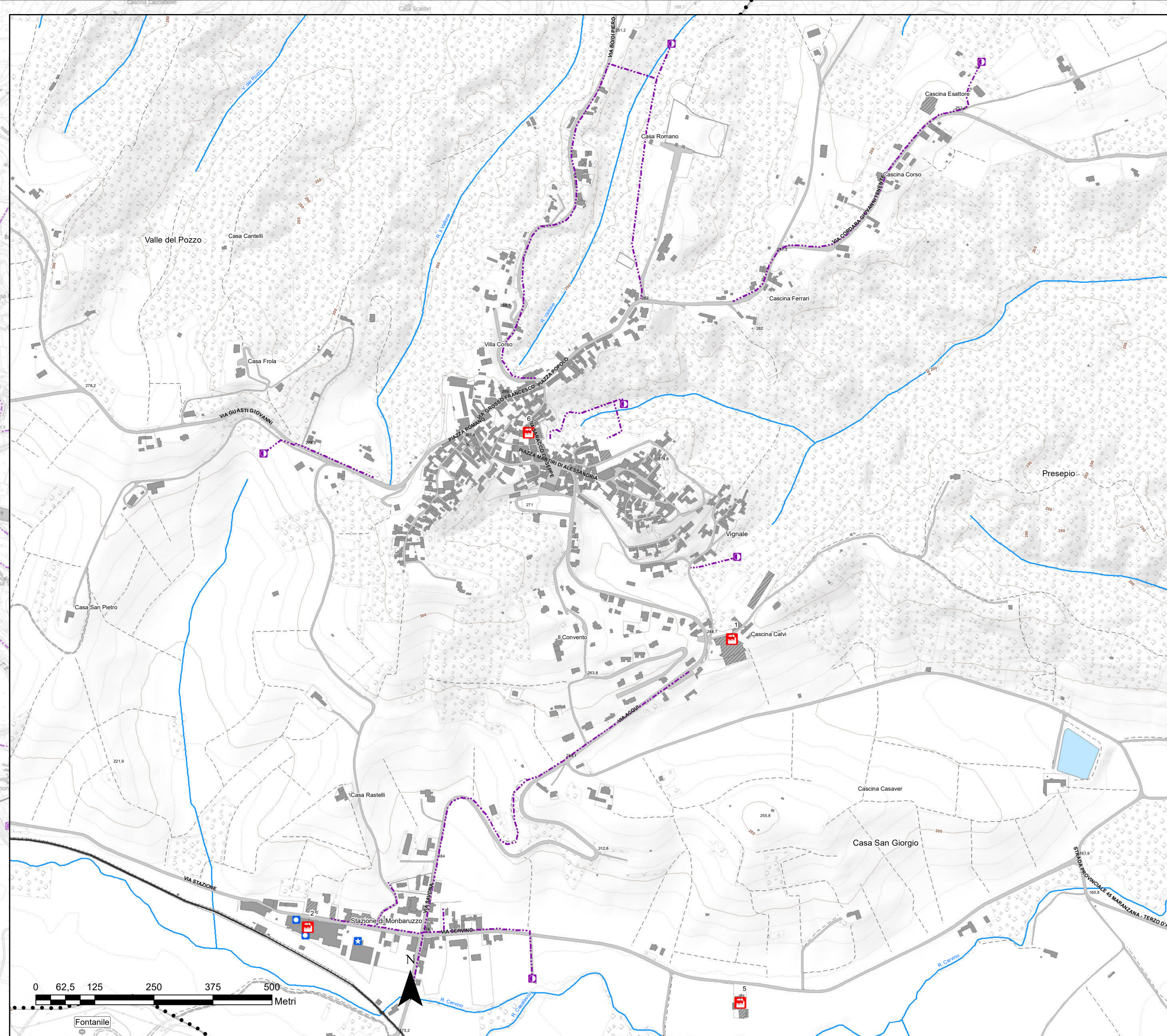
Piano Intercomunale di Protezione Civile
 Comunità Collinare Vigne & Vini

Risorse strumentali

- BRUNO
- CALAMANDRANA
- CASTELLETTO MOLINA
- CASTELNUOVO BELLO
- CORTIGLIONE
- FONIANILE
- INCISA SCAPACCINO
- MARAZZANA
- MOMBARUZZO
- NIZZA MONFERRATO
- QUARANTI
- VAGLIO SERRA

scala
1:10.000

Rev.00 - 2022



LEGENDA

STRUTTURE - IMPIANTI

- Attività principali (7)

SERVIZI IDRICI

- Sorgenti (2)
- Pozzi (27)
- Depuratori (44)
- Condotte fognarie

